



Interreg  Cofinancé par l'Union Européenne Medegefinancierd door de Europese Unie

France - Wallonie - Vlaanderen 

 Province de Hainaut HAINAUT DÉVELOPPEMENT

CrossS3
Food RADARS

 CCI MARNE ARDENNES

LINK – COMMERCE TRANSFRONTALIER /
WEBINAIR(E) FOOD RADARS

Exporter vers la France ou vers la Belgique : maîtriser les enjeux fiscaux pour réussir son développement commercial



Interreg  Cofinancé par l'Union Européenne
Medegefinancierd door de Europese Unie

France - Wallonie - Vlaanderen 

  HAINAUT
DÉVELOPPEMENT

 CCI MARNE
ARDENNES

CrossS3
Food RADARS

LINK – COMMERCE TRANSFRONTALIER /
WEBINAIR(E) FOOD RADARS

*Exporteren naar Frankrijk of
België: de fiscale uitdagingen
beheersen om uw groei te
verzekeren*

Interreg

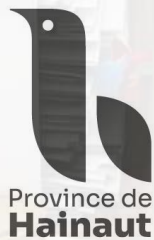


Cofinancé par
l'Union Européenne
Medegefinancierd door
de Europese Unie

France - Wallonie - Vlaanderen



CrossS3 Food RADARS



Province de
Hainaut



HAINAUT
DÉVELOPPEMENT



**CCI MARNE
ARDENNES**

Interreg



Cofinancé par
l'Union Européenne
Medegefinancierd door
de Europese Unie

France - Wallonie - Vlaanderen



CrossS3

Food RADARS

TAXES



Province de
Hainaut



HAINAUT
DÉVELOPPEMENT

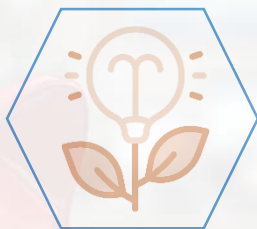
TAXES



CCI MARNE
ARDENNES



CrossS3
Food RADARS



- Explorer l'excellence et anticiper (veille)
- Analyser (scan innovation / twin transition)
- Echanger (clubs / ateliers thématiques)
- Accompagnements



- Excellentie verkennen en anticiperen (monitoring/foresight)
- Analyseren (innovatiescan / twin transition)
- Uitwisselen (clubs / thematische workshop)
- Begeleiding

CrossS3
Food RADARS



Via 3 actions pilotes

- Sourcing local
- Emballage
- Logistique



Une chaîne
alimentaire +
durable et
performante



Een duurzalere
en
performantere
voedstelketen

Via 3 pilotacties

- Lokale sourcing
local
- Verpakking
- Logistiek



CrossS3 Food RADARS



- Montée en compétences
- S'inspirer des références et réseauter
- Conquérir de nouveaux marchés (salons, diners tournants, etc.)



Conquérir de
nouveaux
marchés



Nieuwe
markten
veroveren

- Competentieversterking
- Inspiratie opdoen via referenties en netwerken
- Nieuwe markten aanboren (beurzen, netwerkevents, etc.)

Interreg



Cofinancé par
l'Union Européenne
Medegefinancierd door
de Europese Unie

France - Wallonie - Vlaanderen



CrossS3
Food RADARS

Place au webinaire

Tijd voor het webinar

TAXES

TAXES



CCI MARNE
ARDENNES

Nos experts / Onze experts



Me Charlotte WATTEYNE
(Counsel - DWMC)

Corporate & individual taxation
VAT, excise duties, customs
Tax litigation



M. Mathieu BOMETON
(Tax expert - RM BOULANGER)

VAT & Indirect taxes expert
Excise duties on alcohol
Customs
Fiscal representation



Posez vos questions dans le chat

Stel uw vragen in de chat

Interreg

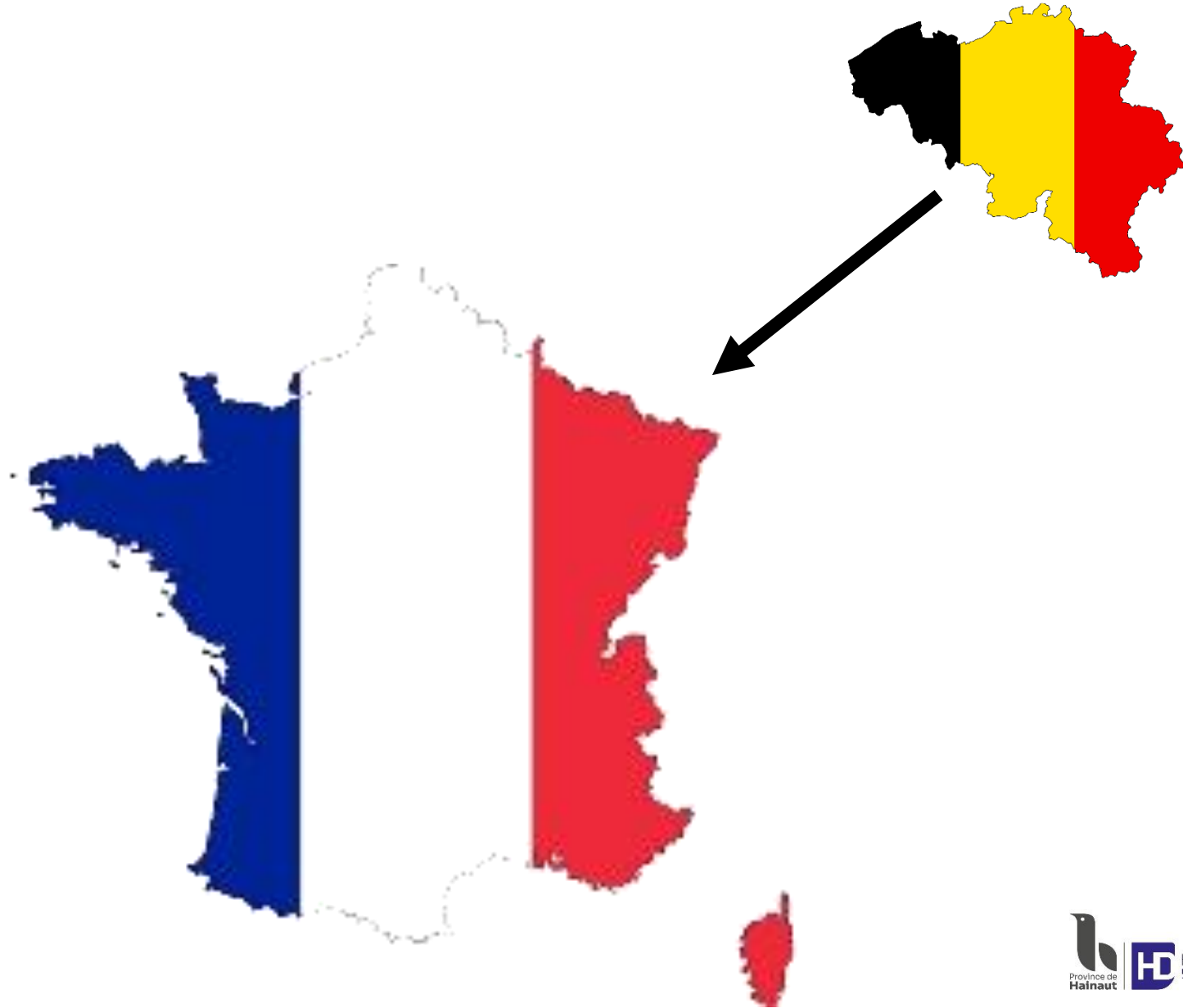


Cofinancé par
l'Union Européenne
Medegefinancierd door
de Europese Unie

France - Wallonie - Vlaanderen



CrossS3
Food RADARS



Interreg  Cofinancé par l'Union Européenne
Medegefinancierd door de Europese Unie

France - Wallonie - Vlaanderen 

CrossS3
Food RADARS

RMB

RM BOULANGER

Your trusted Fiscal Representative firm

TVA ET ACCISES EN FRANCE

RMB

RMB

Interreg



Cofinancé par
l'Union Européenne
Medegefinancierd door
de Europese Unie

France - Wallonie - Vlaanderen



CrossS3

Food RADARS

TVA ET ACCISES EN FRANCE



1^{ER} CAS DE FIGURE / 1STE GEVALSTUDIE

Je suis une entreprise belge et je vends des denrées alimentaires ainsi que des boissons alcooliques depuis le territoire belge vers des clients français. / Ik ben een Belgisch bedrijf en ik verkoop voedingsmiddelen en alcoholische dranken vanuit België aan Franse klanten.

Mes clients sont soit des particuliers (BtoC) dans le cadre de ventes à distance (ventes via Internet), soit des entreprises (BtoB). / Mijn klanten zijn zowel particulieren (B2C) in het kader van verkoop op afstand (online verkoop), als bedrijven (B2B).

Quels sont les points d'attention que je dois prendre en compte? / Welke aandachtspunten moet ik in acht nemen?

1^{ER} CAS DE FIGURE

CrossS3
Food RADARS

Dans le cadre de mes ventes à des particuliers français (vente à distance):

/ Verkoop aan Franse particulieren (verkoop op afstand)

- Ventes BtoC = Facturation TTC (avec TVA) / B2C-verkoop = facturatie inclusief btw
- Je vérifie le taux de TVA applicable à ma vente: Taux belge (pays de départ) ou taux français (pays d'arrivée) ? / Controleren welk btw-tarief van toepassing is: Belgisch tarief (land van vertrek) of Frans tarief (land van aankomst)?

1^{ER} CAS DE FIGURE

CrossS3
Food RADARS

- 20% sur tous les types de boissons alcoolisées quelque soit le type de consommation. / 20 % op alle alcoholische dranken, ongeacht de wijze van consumptie.

Attention aux nombreuses spécificités applicables en France sur les produits alimentaires.

Une analyse préalable est nécessaire.

Er bestaan talrijke specifieke regels in Frankrijk voor voedingsmiddelen.

Een voorafgaande analyse is noodzakelijk.

1^{ER} CAS DE FIGURE

CrossS3

Food RADARS

- Si je dois appliquer le taux français, ai-je effectuer les enregistrements nécessaires auprès des Autorités fiscales compétentes (n° de TVA français ou utilisation de l'OSS belge) ? Indien het Franse tarief van toepassing is: Heb ik de nodige registraties bij de Franse fiscale autoriteiten uitgevoerd (Frans btw-nummer of gebruik van de Belgische OSS-regeling)?
- Attention, si je vends des boissons alcooliques via internet, je dois nommer un représentant fiscal français en matière d'accises afin de déclarer et payer les accises françaises. Let op: bij online verkoop van alcoholische dranken moet een Franse fiscaal vertegenwoordiger voor accijnzen worden aangesteld om de Franse accijnzen aan te geven en te betalen

1^{ER} CAS DE FIGURE

CrossS3
Food RADARS

Taux de TVA français sur les produits alimentaires et les boissons /
Franse btw-tarieven op voedingsmiddelen en dranken

Il existe trois taux de TVA français : / Er bestaan drie Franse btw-tarieven:

- 5,5% sur les produits conditionnés dans un contenant permettant sa conservation (consommation pouvant être différée), / 5,5 % op producten verpakt in een houdbare verpakking (uitgestelde consumptie),
- 10% sur les produits vendus pour une consommation immédiate, / 10 % op producten bestemd voor onmiddellijke consumptie,

1^{ER} CAS DE FIGURE

CrossS3
Food RADARS

Taux d'accises français sur les boissons alcooliques / Franse accijstarieven op alcoholische dranken

Principales catégories de produits / Belangrijkste productcategorieën
(<https://www.douane.gouv.fr/fiche/droits-des-alcools-et-boissons-alcooliques>)

- Vins tranquilles / stille wijnen: 4,19€/hl
- Vins mousseux / mousserende wijnen : 10,38/hl
- Cidres, poirées / cider en perencider : 1,46€/hl

1^{ER} CAS DE FIGURE

CrossS3
Food RADARS

- Bières de plus de 2,8% vol / bieren > 2,8% vol : 8,24€/hl/degré (4,12€/hl/degré si petites brasseries ≤ 200.000hl) / 8,24 €/hl/graad (4,12 €/hl/graad voor kleine brouwerijen ≤ 200.000 hl)

Attention également à la cotisation sécurité sociale applicable aux alcools titrant plus de 18% vol. / Let ook op de sociale zekerheidsbijdrage voor alcohol met een alcoholgehalte van meer dan 18 % vol.

1^{ER} CAS DE FIGURE

CrossS3
Food RADARS

Dans le cadre de mes ventes à des entreprises français: / Verkoop aan Franse
bedrijven (B2B)

- Ventes BtoB = livraisons intracommunautaires exonérées de TVA, / B2B-
verkoop = intracommunautaire levering, vrijgesteld van btw
- Je vérifie que je respecte l'ensemble des conditions d'exonération de TVA
afin d'éviter un redressement de TVA de la part des Autorités belges. /
Controleren of aan alle voorwaarden voor btw-vrijstelling is voldaan, om een btw-navordering door
de Belgische autoriteiten te vermijden

1^{ER} CAS DE FIGURE

CrossS3
Food RADARS

- En matière d'accises, je vérifie que mon entreprise (vendeur) ainsi que mon client français (acheteur) disposons de l'ensemble des autorités nécessaires nous permettant d'effectuer des échanges intracommunautaires de boissons alcooliques. / Voor accijnzen: nagaan of zowel de verkoper als de Franse klant beschikken over de vereiste vergunningen voor intracommunautaire handel in alcoholische dranken



2ème CAS DE FIGURE / 2DE GEVALSTUDIE

CrossS3

Food RADARS

Je suis une entreprise belge et je viens en France participer à un salon afin de vendre mes produits sur place à des clients français.

Mes clients sont soit des particuliers (BtoC), soit des entreprises (BtoB).

/ Ik ben een Belgisch bedrijf en neem deel aan een beurs in Frankrijk waar ik mijn producten ter plaatse verkoop aan Franse klanten (B2C en B2B).

Quels sont les points d'attention que je dois prendre en compte? / Welke aandachtspunten moet ik in acht nemen?

2^{Eme} CAS DE FIGURE

CrossS3 Food RADARS

Dans le cadre de mes ventes sur le salon en France: / Verkoop op een beurs in Frankrijk

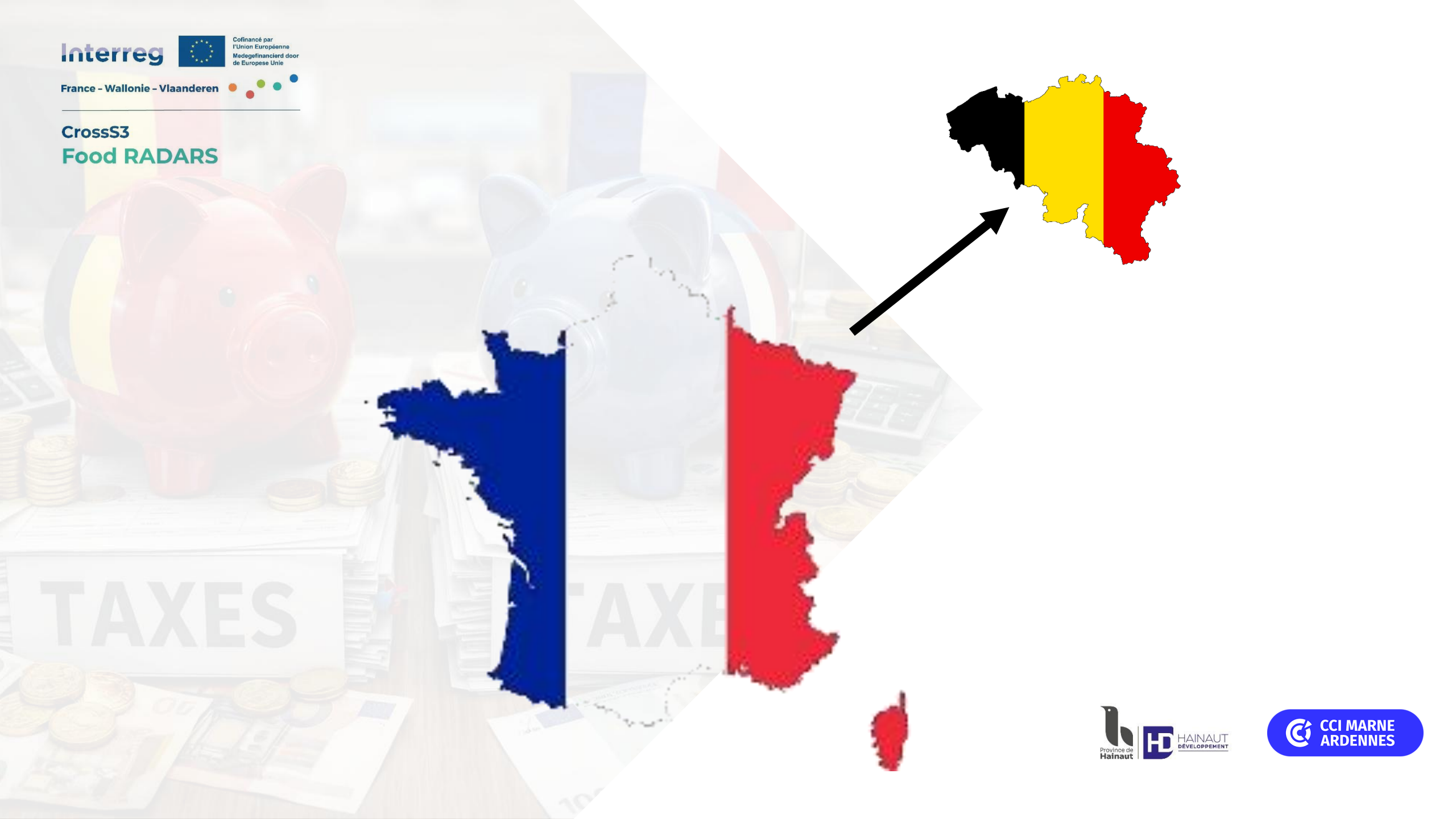
- D'un point de vue TVA: / Btw-aspecten
 - Si je vends à des particuliers, alors je facture avec TVA française et je m'assure d'avoir un numéro de TVA français pour la déclarer et la payer, / Verkoop aan particulieren: facturatie met Franse btw ; beschikken over een Frans btw-nummer voor aangifte en betaling
 - Si je vends à une société française dans le salon, je facture Hors TVA (règles spécifiques françaises) / Verkoop aan Franse bedrijven: → facturatie zonder btw (specifieke Franse regels)

2^Eme CAS DE FIGURE

- D'un point de vue Accises: Je prends contact avec l'organisateur du salon comment gérer les accises en France. / Accijnzen : Contact opnemen met de beursorganisator over de manier waarop accijnzen in Frankrijk worden afgehandeld



CrossS3
Food RADARS



Interreg



Cofinancé par
l'Union Européenne
Medegefinancierd door
de Europese Unie

France - Wallonie - Vlaanderen



CrossS3

Food RADARS

DWMMC

Dear
Willez
Masson
Costantini

DWMC Dear
Willez
Masson
Costantini

La fiscalité des exportations agroalimentaires France- Belgique

Charlotte Watteyne – Avocate - Counsel

Cas pratique n° 1 / Praktijkgeval 1

- Vente à distance de biens en Belgique (clients belges) par une entreprise française / Verkoop op afstand aan Belgische klanten door een franse bedrijf
 - Denrées alimentaires / voedingsmiddel
 - Alcools / alcohol
 - Clients belges: / Belgische klanten :
 - Particuliers / particulieren - B2C
 - Entreprises / Bedrijven – B2B

Régime TVA / BTW regime

- B2C

1. Localisation : Etat membre d'arrivée/de consommation → Belgique / Plaats van belastingheffing: lidstaat van aankomst / consumptie → België
 - Seuil de / drempel van 10.000 EUR
 - Pas établi en Belgique (pas d'établissement dans les deux Etats) / Niet gevestigd in België
 - Option possible pour régime OSS / Mogelijkheid tot toepassing van de OSS-regeling
2. Régime OSS / OSS regime
 - Identification à la TVA dans un seul Etat (France) / Btw-identificatie in één lidstaat (Frankrijk)
 - Déclaration OSS unique dans un seul Etat (France) pour toutes les ventes à distance intracommunautaires / Eén OSS-aangifte voor alle intracommunautaire verkopen
 - Y compris biens soumis à accises / Ook van toepassing op accijnsgoederen

Régime TVA

- B2C

3. Taux / tarieven

- Denrées alimentaires / voedingsmiddelen : 6 %
- Margarine : 12 %
- Projet de loi (réforme fiscale) : denrées alimentaires consommables sans préparation complémentaire (plats préparés) / **Ontwerp van fiscale hervorming: bereide maaltijde**
→ 12 %
- Alcools et autres boissons / **alcohol en andere dranken** : 21 %
 - Projet de loi : 12 % pour la fourniture de boissons non-alcoolisées dans le cadre de prestations de services de restaurant et de restauration / **wetsontwerp 12 % voor niet-alcoholische dranken in het kader van restaurantdiensten**

Régime TVA

- **B2B**
 1. “Acquisition intra-Communautaire” par le client belge / intracommunautaire verwerving door de Belgische klant
 - Régime d’auto-liquidation / Verleggingsregeling

Accises / Accijnzen

- Boissons alcoolisées / alcoholische dranken
 - Livraison à des particuliers belges (vente à distance) / levering aan particulieren in België (verkoop op afstand)
 - Accises due en Belgique, Etat membre où les marchandises sont consommées / Accijnzen verschuldigd in België, lidstaat van consumptie
 - Le vendeur doit remplir toutes les formalités liées aux accises en Belgique / accijzenverplichtingen voor de verkoper
 - Cautionnement / borgstelling
 - Document commercial / handeldocument
 - Au plus tard le jeudi de la semaine qui suit la livraison en Belgique → Déclaration de mise à la consommation AC4 (via PLDA) / AC4-aangifte uiterlijk op donderdag na de week van levering (VIA PLDA)
 - Enregistrement préalable à l'ONSS / Voorafgaande registratie bij de RSZ

Accises / Accijzen

- Boissons alcoolisées / alcoholische dranken
 - Livraison à des entreprises belges / levering aan Belgische bedrijven
 - L'acheteur ou celui qui effectue la livraison doit satisfaire aux formalités / Formaliteiten te vervullen door koper of vervoerder
 - Pas de représentant fiscal / Geen fiscaal vertegenwoordiger vereist
 - Ventes en ligne (webshop) / Online verkoop
 - Document d'accompagnement simplifié (DAS) établi par le vendeur / Vereenvoudigd begeleidend document (VBD) opgesteld door de verkoper

Accises

- Boissons alcoolisées
 - Droits d'accises / Accijnzentarieven
 - Alcool éthylique / Ethylalcohol (> 20 %) : 2.992,79 / hl
 - Bières / Bieren : 2,01 / hl
 - Taux réduit en fonction de la production annuelle / verlaagd tarief afhankelijk van productie
 - Vins et autres boissons fermentées / Wijnen en andere gegiste dranken : 74,91 / hl
 - Vins (y compris mousseaux) et autres boissons fermentées < 8,5 % / Wijnen (inclusief mousserende) en andere gegiste dranken < 8,5% : 23,91 / hl
 - Vins mousseaux / mousserende wijnen : 256,32 / hl
 - Autres produits dits "intermédiaires" / Intermediaire andere producten

Accises

- Boissons non alcoolisées, thé ou café / Niet-alcoholische dranken
 - Intervention obligatoire d'une entreprise belge qui dispose d'une autorisation d'établissement d'accise / **Verplichte tussenkomst van een Belgisch bedrijf met accijnsvergunning**
 - Jus de fruits et de légumes, boissons végétales / **Vruchten- en groentesappen, plantaardige dranken** : 0
 - Vins et bières non alcoolisés / **Alcoholvrij bier en wijn** : 3,75 / hl
 - Eaux aromatisées / **Gearomatiseerd water** : 6,81 (à 11,92 si sucres ajoutés) / hl
 - Café non torréfié / **ongebrend koffie** : 0,20 / kg net
 - Café torréfié / **gebrand koffie** : 0,25 / kg net

Accises

- Boissons alcoolisées et non alcoolisées
 - Cotisation d'emballage / Verpakkingsbijdrage
 - 9,86 / hl
 - 1,41 / hl pour les emballages réutilisables / voor hergebruikbare verpakkingen

Cas pratique n° 2 / Praktijkgeval nr2

- Une entreprise française vient participer à un salon en Belgique afin de vendre ses produits sur place à des clients belges / Een Frans bedrijf neemt deel aan een beurs in België om zijn producten ter plaatse te verkopen aan Belgische klanten

Cas pratique n° 2

- Une entreprise française vient participer à un salon en Belgique afin de vendre ses produits sur place à des clients belges / Een Frans bedrijf neemt deel aan een beurs in België om zijn producten ter plaatse te verkopen aan Belgische klanten
- Points d'attention / aandachtspunten
 1. Notion « d'établissement belge » (impôts directs) / Begrip “Belgische vaste inrichting” (directe belastingen)
 2. Formalités douanes et accises (à la foire même) / Douane- en accijnsformaliteiten (op de beurs)
 3. Transfert = assimilé à acquisition intra-communautaire / Overbrenging = gelijkgesteld met intracommunautaire verwerving

Régime spécial “manifestations, foires et merchandising” / Speciaal regime “beurzen, manifestaties en merchandising”

- CA annuel / Jaaromzet < 200.000 EUR
- Numéro de TVA belge – formulaire 604A / Belgisch btw-nummer (formulier 604A)
- Déclaration TVA belge via formulaire 631 / Belgische btw-aangifte (formulier 631)
 - B2C : TVA belge / Belgische btw
 - B2B : report de perception / verlegging van heffing



Session de questions- réponses




Vragen- en antwoordsessie



Vous avez 10 sec. pour un sondage?

Heb je 10 seconden voor een korte peiling?

Food RADARS en février

- 04/02 : visite du STEF de Carvin (FR) 
- 12/02 : journée de l'innovation chez Ecofrost (BE) 
- 16/02 : Mystery Apero à Roselaere (BE) 

Food RADARS in februari

- 04/02 : bezoek aan STEF in Carvin (FR) 
- 12/02 : innovatiedag bij Ecofrost (BE) 
- 16/02 : Mystery Apero in Roulers (BE) 



Agenda & inscriptions
/ inschrijving



Merci pour votre attention

Bedankt voor uw aandacht

foodradars.crosss3.eu

Interreg



Cofinancé par
l'Union Européenne
Medegefinancierd door
de Europese Unie

France - Wallonie - Vlaanderen



CrossS3

Food RADARS



Province de
Hainaut



HAINAUT
DÉVELOPPEMENT



**CCI MARNE
ARDENNES**

TAXES

TAXES